

Pour plus d'informations sur les activités, hébergements et restauration en Pays de Lafrançaise, n'hésitez pas à venir nous demander notre guide et notre carte touristiques.



**OFFICE DE TOURISME DU PAYS DE
LAFRANÇAISE**

05.63.65.91.10
oti@cc-payslafrancaisain.fr
www.lafrancaise-tourisme.fr



EDITION 2023

Jour de Pluie !

Vous venez passer un séjour en
Pays de Lafrançaise mais la météo
n'est pas au beau fixe ?

**DÉCOUVREZ NOTRE SÉLECTION
D'ACTIVITÉS AUX ALENTOURS,
PRATICABLES PAR TEMPS DE PLUIE !**



SOMMAIRE



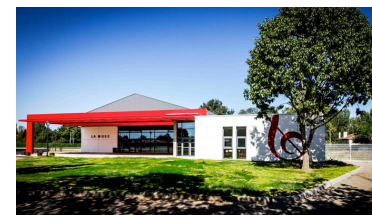
- Patrimoine religieux.....2-3
- Loisirs en famille4-5
- Sorties culturelles6-7
- Galeries d'art7-8
- Artisanat9
- Médiathèques9
- Cinémas10

CINÉMAS :

- CGR - MONTAUBAN (à 17 km) :
Ouvert tous les jours de 10h30 à 23h
Tél : 05.63.22.10.60
www.cgrcinemas.fr/montauban
- Cinéma Concorde - MOISSAC (à 20 km) :
Ouvert tous les jours de 15h à 21h
Tél : 05.63.04.01.11
www.concordecinema.com



- Cinéma VOX - CASTELSARRASIN (à 20 km) :
Ouvert tous les jours sauf le jeudi, séances à 20h30 en semaine, et 15h le dimanche.
Tél : 05.63.95.11.09
www.cinemavox.canalblog.com
- Cinéma La Muse - BRESSOLS (à 23 km) :
Horaires variables.
Tél : 05.63.63.44.74
www.lamusecinema.org



- Cinéma de CAUSSADE (à 32 km) :
Tél : 09.61.25.69.11
www.cinemacaussade.com 10

ARTISANAT :

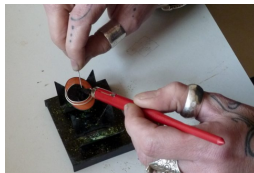
- Au Fil d'émaux - MOISSAC (à 15 km) :

Émailleuse sur métal

Ouvert du mardi au samedi de 9h30 à 12h30 et de 14h30 à 18h30, et le dimanche de 9h30 à 12h30

Tél : 06.73.20.94.45

www.aufildemaux.com



- HATS BLOCKS LAFOREST - CAUSSADE (à 30 km) :

Chapelier-formier

Visite guidée d'une heure tous les lundis après-midi de juin à octobre, à 14h.

Sur réservation auprès de l'office de tourisme de Caussade.

Tél : 06.59.25.23.53

Office de tourisme de Caussade :
05.63.26.04.04



MÉDIATHÈQUES

- Médiathèques de LAFRANCAISE, VAZERAC, LOUBEJAC, LABASTIDE DU TEMPLE :

Expositions, livres, magazines, accès internet.

Tél : Lafrançaise : 05.63.02.39.90 / Vazerac : 05.63.67.53.18 /

Loubéjac : 05.63.31.81.26 / Labastide du Temple : 05.63.31.97.50

- Médiathèque MéMo - MONTAUBAN (à 17 km) :

Ouvert le mardi et vendredi de 12h à 18h, le mercredi et samedi de 10h à 18h, et le jeudi de 12h à 19h.

Tél : 05.63.91.88.00

www.mediatheque-montauban.com

PATRIMOINE RELIGIEUX :

- Chapelle Notre Dame de Lapeyrouse - LAFRANCAISE :

Visites de groupe toute l'année sur rendez-vous.

Visites l'été tous les mercredis à 11h et 15h dans le cadre des "Escapades d'été".

Tél : 05.63.65.91.10 (office de tourisme)

www.lafrancaise-tourisme.fr



- Eglise Saint Jacques - MONTAUBAN (à 17 km) :

Ouverte tous les jours de 10h à 17h30.

Tél : 05.63.91.62.75

- Abbatiale Saint Pierre et son cloître - MOISSAC (à 20 km) :

Ouvert tous les jours de 10h à 19h, visites guidées et nocturnes pendant l'été.

Tél : 05.63.04.01.85

www.abbayemoissac.com/fr/l-abbaye-saint-pierre

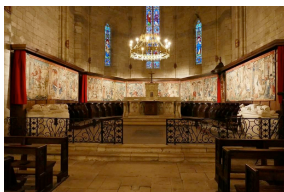


Photo par Tarn et Garonne
Tourisme

PATRIMOINE RELIGIEUX

- Collégiale Saint Martin - MONTPEZAT DE QUERCY (à 27 km) :

Ouvert tous les jours de 9h à 18h,
possibilité de visite guidée sur réservation
Tél : 05.63.02.05.55



- Eglise Notre-Dame de l'Assomption - BEAUMONT DE LOMAGNE (à 38 km) :

Ouvert du lundi au samedi de 10h à 18h.
Tél : 05.63.02.42.32



- Abbaye de Belleperche - CORDES TOLOSANNES (à 26 km) :

Abrite le Musée des Arts de la Table
Ouvert du mardi au samedi de 10h à 18h et le dimanche de 14h à 18h
Tél : 05.63.95.62.75
<https://belleperche.fr/>



GALERIES D'ART :

- Espace Firmin Bouisset - CASTELSARRASIN (à 20 km) :

Découverte des oeuvres publicitaires de Firmin Bouisset.
Ouvert du lundi au vendredi de 9h à 12h et de 14h à 18h, le samedi de 9h à 12h et de 14h à 17h30, et le dimanche de 10h30 à 18h.

Tél : 06.31.74.50.30
www.espacefirminbouisset.fr

- ARKAD Centre d'Arts - AUVILLAR (à 33 km) :

Ouvert tous les jours de 10h à 19h sauf les mercredi et jeudi.

Tél : 06.78.87.92.17
<https://www.facebook.com/naniearkad/>



- Auvill'ART Espace 213 - AUVILLAR (à 35 km) :

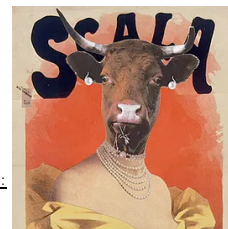
Ouvert les lundi, vendredi, samedi et dimanche de 11h30 à 19h.

Tél : 07.54.36.26.13
www.auvillart.com

- Maison POUSSOU - BRUNIQUEL (à 41 km) :

Ouvert tous les jours de 11h à 13h et de 15h à 19h.

Tél : 05.63.67.25.23
<http://www.maison-poussou.fr.ht/>



• Musée de la Résistance et du Combattant - MONTAUBAN (à 17 km) :

Ouvert du mardi au vendredi de 9h à 12h et de 14h à 17h

Tél : 05.63.66.03.11

www.museeresistance.montauban.com

• Musée des Jouets - MONTAUBAN (à 17 km) :

Ouvert du mercredi au dimanche de 14h à 18h

Tél : 05.63.20.27.06

www.lemuseedesjouets.fr

GALERIES D'ART :

• Espace Bourdelle Sculpture - MONTAUBAN (à 17 km) :

Ouvert du lundi au jeudi de 14h à 18h de septembre à juin.

Tél : 05.63.63.90.15

www.espacebourdellesculpture.org



• Cortade'art - MONTAUBAN (à 17 km) :

Ouvert du lundi au vendredi de 10h à 12h et de 14h à 19h, et le samedi de 10h à 19h.

Tél : 05.63.91.44.92 / 06.61.51.02.25 / 06.59.30.19.65

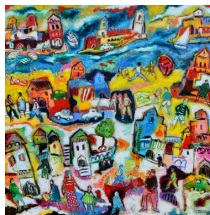
www.cortade-art.com

• ART27 Galerie - MONTAUBAN (à 17 km) :

Ouvert du mardi au samedi de 10h à 19h.

Tél : 06.38.93.43.61

<https://www.galerieart27.com>



LOISIRS EN FAMILLE :

• UP'N JUMP82 - MONTAUBAN (à 17 km) :

Trampoline parc à partir de 6 ans

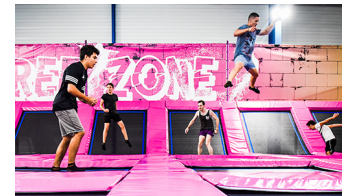
Ouvert du lundi au samedi de 13h à 15h

pour les enfants de 6 à 12 ans et

de 15h à 19h à partir de 9 ans

Tél : 09.74.98.55.57 / 06.01.77.94.77

www.upnjump.fr



• Youpi Parc - CAHORS (à 50 km) :

Parc de jeux pour enfants

Ouvert tous les jours de 10h à 18h30

Tél : 05.65.35.72.98 / 06.60.28.07.43

<https://www.youpiparc.com/parc/youpi-parc-cahors-46/>

• Game Zone - MONTAUBAN (à 17 km) :

Escape game virtuel, laser game, réalité virtuelle

Ouvert du mardi au dimanche de 14h à 20h

(19h le dimanche)

Tél : 05.63.03.79.32

www.gamezone-montauban.com

• S Room Agency - MONTAUBAN (à 17 km) :

Ouvert tous les jours de 10h à 22h

Tél : 07.84.96.43.48

www.sroomagency.com



LOISIRS EN FAMILLE

- Escape Time -MONTAUBAN (à 17 km) :

4 salles d'immersion, de 3 à 6 joueurs

Ouvert tous les jours de 10h à 22h

Tél : 06.37.79.78.03

www.escapetime-montauban.fr

- Mr-K Escape Game - MONTAUBAN (à 17 km) :

Ouvert tous les jours de 10h à 21h45

Tél : 06.75.78.45.13

www.mrkescapegame.com



- Bowling - MONTAUBAN (à 17 km) :

14 pistes de bowling, possibilité de restauration sur place

Ouvert tous les jours de 13h30 à minuit.

Tél : 05.63.66.26.87

www.bowling-montauban.com

- Parc Tohubohu - MONTAUBAN (à 17 km) :

Jeux gonflables pour enfants

Ouvert du lundi au samedi de 10h à 18h

Fermeture du 26 juin au 9 juillet, du 2

au 15 septembre.

Tél : 05.63.20.57.40 / 06.01.77.94.77

www.parc-tohubohu.com



SORTIES CULTURELLES :

- Domaine du Gazania - LABASTIDE DU TEMPLE (à 8 km) :

Serre exotique composée d'un labyrinthe d'eau, de plantes tropicales et d'oiseaux

Ouvert du lundi au samedi de 14h à 19h

Tél : 05.63.31.63.25 / 06.89.23.28.37

<https://domainedugazania.fr/>

- Moulin-boulangerie de Saint Géraud - LABARTHE (à 13 km) :

Visite et démonstration, sur réservation à l'office de tourisme du jeudi au dimanche à 10h, 14h30 et 16h30 dans le cadre des "Escapades d'été"

Tél : 05 63 67 68 99



- Musée du Corbillard et de l'attelage - CAZES MONDENARD (à 15 km) :

Ouvert sur réservation

Tél : 05.63.95.84.02

- Musée Ingres-Bourdelle - MONTAUBAN (à 17 km) :

Ouvert du mardi au dimanche de 10h à 19h (21h le jeudi)

Tél : 05.63.22.12.91

www.museeingresbourdelle.com



- Musée d'Histoire Naturelle Victor Brun - MONTAUBAN (à 17 km) :

Ouvert du mardi au samedi de 10h à 12h et de 14h à 18h, et le dimanche de 14h à 18h

Tél : 05.63.22.13.85

www.museum-montauban.com

