

POUR PLUS D'INFORMATIONS SUR LES
ACTIVITÉS, HÉBERGEMENTS ET LA
RESTAURATION EN PAYS DE
LAFRANÇAISE, N'HÉSITEZ PAS À VENIR
NOUS DEMANDER NOTRE GUIDE ET
NOTRE CARTE TOURISTIQUES.



OFFICE DE TOURISME DU PAYS DE LAFRANÇAISE

05.63.65.91.10

oti@cc-payslafrancaisain.fr
www.lafrancaise-tourisme.fr



EDITION 2023

Jour de Canicule !

Vous venez passer un séjour en Pays de
Lafrançaise mais il fait trop chaud ?
Quelles sont les activités à faire à
proximité en cas de canicule ?

**DÉCOUVREZ ICI NOTRE SÉLECTION
D'ACTIVITÉS ADAPTÉES À LA
CHALEUR POUR SE RAFFRAÎCHIR OU
POUR RESTER AU FRAIS**

SOMMAIRE

• Bases de loisirs	2-3
• Piscines ouvertes	3
• Piscines couvertes	4
• Sports aquatiques	5
• Parcs aquatiques	6
• Parcs d'attraction	6
• Artisanat	7
• Médiathèques	7
• Loisirs en famille	8-9
• Visites culturelles	10-11-12
• Patrimoine religieux	13
• Cinémas	14

CINÉMAS :

- CGR - MONTAUBAN (à 17 km) :

Ouvert tous les jours de 10h30 à 23h

Tél : 05.63.22.10.60

www.cgrcinemas.fr/montauban



- Cinéma Concorde - MOISSAC (à 20 km) :

Ouvert tous les jours de 15h à 21h

Tél : 05.63.04.01.11

www.concordecinema.com

- Cinéma VOX - CASTELSARRASIN (à 20 km) :

Ouvert tous les jours sauf le jeudi, séances à 20h30 en semaine, et 15h le dimanche.

Tél : 05.63.95.11.09

www.cinemavox.canalblog.com

- Cinéma La Muse - BRESSOLS (à 23 km) :

Horaires variables.

Tél : 05.63.63.44.74

www.lamusecinema.org



- Cinéma de Caussade - CAUSSADE (à 32 km) :

Tél : 09.61.25.69.11

www.cinemacaussade.com

PATRIMOINE RELIGIEUX :

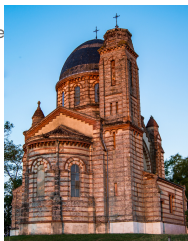
- Chapelle Notre Dame de Lapeyrouse – LAFRANCAISE :

Visites de groupe toute l'année sur rendez-vous.

Visites l'été tous les mercredis à 11h et 15h dans le cadre de "Escapades d'été".

Tél : 05.63.65.91.10 (office de tourisme)

www.lafrancaise-tourisme.fr



- Eglise Saint-Jacques – MONTAUBAN (à 17 km) :

Ouverte tous les jours de 10h à 17h30.

Tél : 05.63.91.62.75

- Abbatiale Saint-Pierre et cloître –

MOISSAC (à 20 km) :

Ouvert tous les jours de 10h à 19h, visites guidées et nocturnes (les mercredis à 21h30) pendant l'été.

Tél : 05.63.04.01.85

www.abbayemoissac.com/fr/l-abbaye-saint-pierre



- Abbaye de Belleperche – CORDES TOLOSANNES (à 24 km) :

Abrite le Musée des Arts de la Table

Ouvert du mardi au samedi de 10h à 18h et le dimanche de 14h à 18h

Tél : 05.63.95.62.75

<https://belleperche.fr/>

- Collégiale Saint-Martin – MONTPEZAT-DE-QUERCY (à 27 km) :

Ouvert tous les jours de 9h à 18h,

possibilité de visite guidée sur réservation.

Tél : 05.63.02.05.55

- Eglise Notre-Dame de l'Assomption – BEAUMONT DE LOMAGNE (à 38 km) :

Ouvert du lundi au samedi de 10h à 18h

Tél : 05.63.02.42.32

BASES DE LOISIRS / LACS :

- Vallée des Loisirs – LAFRANCAISE :

Lac uniquement.

Cette année exceptionnellement, location gratuite de pédalos, paddle et de canoës du 1er juillet au 31 août, du lundi au vendredi ouvert de 15h à 18h30 et les samedis et les dimanches de 10h à 18h30.

Tél : 05.63.26.48.48 / 05.63.65.91.10

- Plage d'Ardus – LAMOTHE CAPDEVILLE (à 13 km) :

Ouvert tous les jours, baignade surveillée de 14h30 à 19h.

Tél : 05.63.31.32.29 (mairie)

- Malivert – Lac de MOLIERES (à 14 km) :

Baignade au lac surveillée, Aqua Parc, base nautique

Ouvert du lundi au vendredi de 10h à 18h (de 10h à 19h les samedis, dimanches et jours fériés)

Tél : 05.63.67.70.15 / 06.20.36.56.98

www.ville-molieres.fr



- Plage 82 – SAINT NICOLAS DE LA GRAVE (à 23 km) :

Piscine, base nautique, activités de plein air (canoë, planche à voile, stand-up paddle)

Ouvert tous les jours de 8h à 17h.

Tél : 05.63.95.50.00

www.loisirs82.fr

- Wam Park – BRESSOLS (à 23 km) :

Water Games, paddle, plage, bouée tractée télési nautique

Ouvert tous les jours de 10h à 20h30

Tél : 09.74.67.00.40

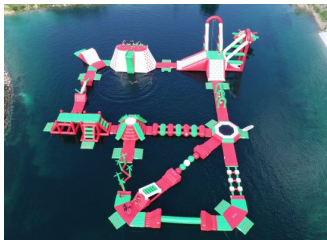
www.wampark.fr/base-de-loisirs-montauban-bressols



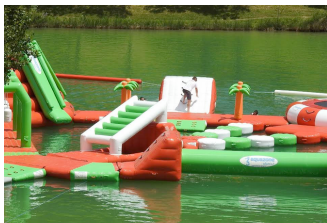
BASES DE LOISIRS / LACS :

- Le Lomagnol - BEAUMONT DE LOMAGNE (à 39 km) :
Piscine avec toboggans aquatiques, base nautique
Piscine ouverte tous les jours de 11h à 13h et de 14h à 19h.
ATTENTION : pas de casier, sac à dos conseillé, vestiaires à disposition
Tél : 05.63.02.16.76

- Base de loisirs des 3 lacs - MONCLAR DE QUERCY (à 40 km) :
Manèges gonflables, piscine, lac, Waterfun park, restauration...
Piscine ouverte de 10h30 à 19h, tous les jours
ATTENTION : short de bain interdit !
Lac ouvert de 9h30 à 20h30.
Tél : 05.63.30.31.72 (office de tourisme)
www.basedeloisirsmonclar.com



- Aquazone - MONTCUQ-EN-QUERCY-BLANC (à 34 km) :
Ouvert de 11h à 19h tous les jours
Tél : 06.86.58.48.62
www.aquazone-montcuq.business.site



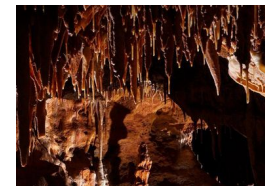
VISITES CULTURELLES :

- Espace découverte Centrale Nucléaire EDF - GOLFECH (à 36 km) :
Visite sur inscription.
Tél : 05.34.39.88.70
www.valencedagen.fr/8227-2

- Musée Calbet - GRISOLLES (à 40 km) :
Musée des arts et traditions populaires, histoire de la vie quotidienne régionale
Ouvert du jeudi au samedi de 15h à 18h
Tél : 05.63.02.83.06
www.musees-occitanie.fr/musee/musee-calbet



- Grotte du Bosc - SAINT ANTONIN NOBLE VAL (à 51 km) :
Ouvert tous les jours de 10h à 17h30
Tél : 06.71.82.10.73
www.grottadubosc.com



- Musée du Miel - GRAMONT (à 60 km) :
Ouvert tous les jours sauf le mercredi de 10h à 12h et de 15h à 19h.
Tél : 05.63.94.00.20
www.musee-du-miel.com

VISITES CULTURELLES :

- Musée des jouets - MONTAUBAN (à 17 km) :

Ouvert du mercredi au dimanche de 14h à 18h
Tél : 05.63.20.27.06
www.lemuseedesjouets.fr



- Espace Firmin Bouisset - CASTELSARRASIN (à 20 km) :

Découverte des oeuvres publicitaires de Firmin Bouisset.
Ouvert du lundi au vendredi de 9h à 12h et de 14h à 18h, le samedi de 9h à 12h et de 14h à 17h30, et le dimanche de 10h30 à 18h.

Tél : 06.31.74.50.30
www.espacefirminbouisset.fr

- Musée du vieil Auvillar - AUVILLAR (à 35 km) :

Ouvert tous les jours sauf le mardi de 14h30 à 18h30
Tél : 07.82.86.66.15
www.auvillar.museum



PISCINES OUVERTES :

- Piscine municipale - SAINT ANTONIN NOBLE VAL (à 51 km) :

Piscine chauffée, deux bassins
Ouvert tous les jours de 11h à 13h et de 14h à 19h
Tél : 05.63.30.67.05
<https://www.saint-antonin-noble-val.fr/culture-loisirs-tourisme/loisirs/piscine/>



- Piscine municipale - CASTELNAU MONTRATIER (à 21 km) :

Piscine chauffée
Ouverte tous les jours de 14h à 19h
Tél : 05.65.22.31.02

PISCINES COUVERTES :

- Ingréo - MONTAUBAN (à 17 km) :

Complexe avec bassin intérieur et extérieur chauffé toute l'année, équipement bien-être, activités de loisirs, détente.
Ouvert tous les jours : de 7h (mardi, jeudi), 9h (samedi, dimanche) ou 10h (lundi, mercredi, vendredi) à 19h (samedi, dimanche), 21h (lundi, mercredi, jeudi) ou 22h (mardi, vendredi).
Tél : 05.63.20.03.48
www.vert-marine.com/ingreo

- Quercy'o - CAUSSADE (à 32 km) :

Complexe aquatique, espace bien-être, activités et animations
Ouvert de 11h à 20h en semaine (21h le vendredi), et de 10h à 14h et de 14h30-18h le week-end.
Tél : 05.63.66.40.42
<https://www.centreaquatiquequercyo.fr/aquatique/>



SPORTS AQUATIQUES :

- Location canoë-kayak et paddle en "Pays Lafrançaisain" - LAFRANCAISE :

Descente de la plaine d'environ 3h sans arrêts, en canoë, du Gué de Piquecos au pont du Saula

Départs toutes les 30 minutes de 9h30 à 11h30 tous les jours au Saula.

Tél : 05.63.31.56.43

www.canoë-tarnetgaronne.fr



- Rand'eau Loisirs - MOISSAC (à 20 km) :

Activités de plein air (canoë, pédalo, paddle, bateau électrique, vélo)

Ouvert tous les jours de 10h à 12h et de 14h à 18h, réservation obligatoire au plus tard la veille avant 18h pour les activités.

Tél : 05.81.11.91.39 / 06.85.47.72.47

www.randeau.net/base-moissac

- Evasion canoë - SAINT ANTONIN NOBLE VAL (à 51 km) :

Descente de Saint-Antonin à Cazals ou de Fereyrols à Cazals

Tél : 05.63.30.87.45 / 06.77.11.31.75

www.location-canoë-kayak-82.com



VISITES CULTURELLES :

- Moulin de Saint-Géraud - LABARTHE (à 13 km) :

Visite et démonstration, sur réservation à l'office de tourisme du jeudi au dimanche à 10h, 14h30 et 16h30 dans le cadre des "Escapades d'été"

Tél : 05 63 67 68 99



- Musée Ingres Bourdelle- MONTAUBAN (à 17 km) :

Ouvert du mardi au dimanche de 10h à 19h (21h le jeudi)

Tél : 05.63.22.12.91

www.museeingresbourdelle.com

- Musée d'Histoire Naturelle Victor Brun - MONTAUBAN (à 17 km) :

Ouvert du mardi au samedi de 10h à 12h et de 14h à 18h, et le dimanche de 14h à 18h

Tél : 05.63.22.13.85

www.museum.montauban.com

- Musée du Corbillard et de l'Attelage - CAZES MONDENARD (à 15 km) :

Ouvert sur réservation

Tél : 05.63.95.84.02

- Musée de la résistance et du combattant - MONTAUBAN (à 17 km) :

Ouvert du mardi au vendredi de 9h à 12h et de 14h à 17h

Tél : 05.63.66.03.11

www.museeresistance.montauban.com



LOISIRS EN FAMILLE :

- Game Zone - MONTAUBAN (à 17 km) :

Escape game virtuel, laser game, réalité virtuelle

Ouvert du mardi au dimanche de 14h à 20h
(19h le dimanche)

Tél : 05.63.03.79.32

www.gamezone-montauban.com



- Escape Time - MONTAUBAN (à 17 km) :

4 salles d'immersion, de 3 à 6 joueurs

Ouvert tous les jours de 10h à 22h

Tél : 06.37.79.78.03

www.escapetime-montauban.fr

- S Room Agency - MONTAUBAN (à 17 km) :

Ouvert tous les jours de 10h à 22h

Tél : 07.84.96.43.48

www.sroomagency.com



- Mr-K Escape Game - MONTAUBAN (à 17 km) :

Ouvert tous les jours de 10h à 21h45

Tél : 06.75.78.45.13

www.mrkescapegame.com



PARC AQUATIQUE :

- Aqualand - AGEN (à 65 km) :

Toboggans, sensations fortes, parc aquatique adapté pour les enfants, espace détente

Ouvert tous les jours de 10h30 à 18h jusqu'au 28 juillet

Ouvert tous les jours de 10h30 à 19h du 29 juillet au 27 août

Tél : 05.53.96.58.32

www.aqualand.fr/agen



PARCS D'ATTRACTION :

- Animaparc - LE BURGAUD (à 50 km) :

Parc d'attractions, animalier et dinosaures, jeux d'eau

Ouvert tous les jours de 10h30 à 18h

Tél : 05.62.79.37.01

www.animaparc.com



ARTISANAT :

- Au fil d'émaux - MOISSAC (à 15 km) :
Émailleuse sur métal
Ouvert du mardi au samedi de 9h30 à 12h30 et de 14h30 à 18h30, et le dimanche de 9h30 à 12h30
Tél : 06.73.20.94.45
www.aufildemaux.com



- HATS BLOCKS LAFOREST - CAUSSADE (à 30 km) :

Chapelier-formier

Visite guidée d'une heure tous les lundis après-midi de juin à octobre, à 14h.

Sur réservation auprès de l'office de tourisme de Caussade.

Tél : 06.59.25.23.53

Office de tourisme de Caussade :

05.63.26.04.04



MEDIATHEQUES :

- Médiathèques de LAFRANCAISE, VAZERAC, LOUBEJAC, LABASTIDE-DU-TEMPLE :

Expositions, livres, magazines, accès internet.

Tél : Lafrançaise : 05.63.02.39.90 / Vazerac : 05.63.67.53.18 / Loubéjac :

05.63.31.81.26 / Labastide du Temple : 05.63.31.97.50

- Médiathèque MéMo - MONTAUBAN (à 17 km) :

Ouvert le mardi et vendredi de 12h à 18h, le mercredi et samedi de 10h à 18h, et le jeudi de 12h à 19h.

Tél : 05.63.91.88.00

www.mediatheque-montauban.com

LOISIRS EN FAMILLE :

- Parc tohubohu - MONTAUBAN (à 17 km) :

Jeux gonflables pour enfants

Ouvert du lundi au samedi de 10h à 18h

Fermeture du 26 juin au 9 juillet, du 2 au 15 septembre.

Tél : 05.63.20.57.40 / 06.01.77.94.77

www.parc-tohubohu.com



- Bowling - MONTAUBAN (à 17 km) :

14 pistes de bowling, possibilité de restauration sur place

Ouvert tous les jours de 13h30 à minuit.

Tél : 05.63.66.26.87

www.bowling-montauban.com

- UP'N JUMP82 - MONTAUBAN (à 17 km) :

Trampoline parc à partir de 6 ans

Ouvert du lundi au samedi de 13h à 15h

pour les enfants de 6 à 12 ans et

de 15h à 19h à partir de 9 ans

Tél : 09.74.98.55.57 / 06.01.77.94.77

www.upnjump.fr



- Youpi Parc - CAHORS (à 50 km) :

Parc de jeux pour enfants

Ouvert tous les jours de 10h à 18h30

Tél : 05.65.35.72.98 / 06.60.28.07.43

<https://www.youpi parc.com/parc/youpi-parc-cahors-46/>